

# NexiusZoom(EVO)

## für Edelsteinkunde

### HIGHLIGHTS

- Entwickelt für Edelsteinkunde
- Binokular und Trinocular Kopf
- Zoom-Objektive mit 0,7 bis 4,5 x oder 0,65 bis 5,5 X Vergrößerung
- 1W LED oder 7W Leuchtstoff Auflicht Beleuchtung
- 30 Watt Durchlicht Halogenbeleuchtung
- Konfigurationen bis zu 220 X Vergrößerung
- Standard HWF 10 X Okulare mit 22 mm oder 23 mm Sichtfeld
- Ergonomisches Design nach hinten kippbare Stativ

### TECHNISCHE DATEN

#### OKULARE

Die Standard NexiusZoom wird mit einem Paar HWF 10/22m Okulare geliefert. Das NexiusZoom Evo wird geliefert mit einem Paar HWF 10x / 23 mm Okulare

#### KOPF

Binokular oder Trinokulare Kopf mit 45° geneigt Röhren. Beide Okulare mit  $\pm 5$  Dioptrien Anpassungen. Augenabstand einstellbar zwischen 54 mm und 75 mm

#### OBJEKTIVE

Die standard NexiusZoom wird mit einem 1:6.7-Zoom-Objektiv mit 0,67 x 4,5 X Vergrößerungen, ein Sichtfeld von 33 mm bis 4,9 mm geliefert. Arbeitsabstand 110 mm. Standardvergrößerung 7-45 x

Das NexiusZoom Evo wird mit einer 1:8.4-Zoom-Objektiv mit 0,65 x 5,5 X Vergrößerungen, ein Sichtfeld von 35,4 mm bis 4,2 mm geliefert. Arbeitsabstand 110 mm. Standardvergrößerung ist 6,5 bis 55 x  
Zusätzliche Vorsatz Objektive 0,5 x 0,75 X, 1,5 x und 2.0 x sind verfügbar. Alle Optiken sind Anti-Pilz behandelt und haben ein AR schicht für maximale Lichtdurchsatz

#### STATIV

Ergonomisch gestalteten Stativ mit 0 bis 45° Neigung nach hinten mit 76 mm Kopf-Halter, geeignet für Dunkel & Hellfeld. Eingebaute 100-240 V Stromversorgung

#### TISCH

Flache Dunkelfeld-Tisch mit anpasbare Objekt Halter, Irisblende und Auflicht Beleuchtung. Objekt klem kann links oder rechts platziert werden



● NZ.1703-GEMF



● NZ.1902-GEML



● NZ.1903-GEMF



● NZ.1702-GEMF

#### BELEUCHTUNG

30 Watt Halogen Beleuchtung für Dunkelfeld/Hellfeld, mit einstellbarer Intensität. 1 Watt LED mit einstellbarer Intensität oder 7 Watt fluoreszierende Beleuchtung Auflicht wobei die Intensität nicht einstellbar ist. Auf- und Durchlicht Beleuchtungen sind gleichzeitig nutzbar.

#### VERPACKUNG

Netzkabel im Lieferumfang, Objekt-Halter, Staubschutzhülle, Ersatzsicherung, Bedienungsanleitung. Alles verpackt in einer Styropor-box

MODELLE	Binokular	Trinokular	Objektive 0.67-4.5	Objektive 0.65-5.5	1 W LED Auflicht Beleuchtung	7 W fluorescent Auflicht Beleuchtung	30 W Halogen Durchlicht Beleuchtung	Arbeitsabstand (mm)
NZ.1902-GEML	•		•		•		•	100
NZ.1902-GEMF	•		•			•	•	100
NZ.1702-GEML	•			•	•		•	100
NZ.1702-GEMF	•			•		•	•	100
NZ.1903-GEML		•	•		•		•	100
NZ.1903-GEMF		•	•			•	•	100
NZ.1703-GEML		•		•	•		•	100
NZ.1703-GEMF		•		•		•	•	100

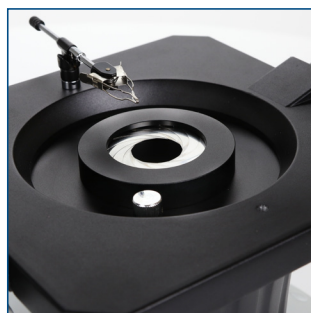
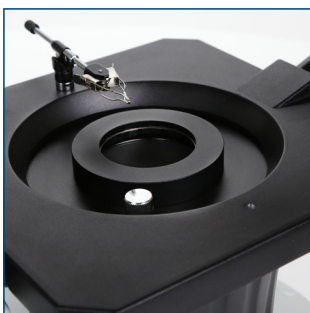
## VERGRÖSSERUNGEN

NexusZoom Arbeitsabstand und Sichtfeld mit standard HWF 10 X / 22 HWF Okulare

Zoom Hinweis	Objektiv 1x (standard) Arbeitsabstand 110 mm		Vorsatzlinse 0.75x Arbeitsabstand 120 mm		Vorsatzlinse 1.5x Arbeitsabstand 53 mm		Vorsatzlinse 2x Arbeitsabstand 30 mm	
	Insgesamt Vergrößerung	Sichtfeld in mm	Insgesamt Vergrößerung	Sichtfeld in mm	Insgesamt Vergrößerung	Sichtfeld in mm	Insgesamt Vergrößerung	Sichtfeld in mm
0.67	6.7	32.8	5.0	43.8	10.1	21.9	13.4	16.4
0.7	7.0	31.4	5.3	41.9	10.5	21.0	14.0	15.7
0.8	8.0	27.5	6.0	36.7	12.0	18.3	16.0	13.8
1.0	10.0	22.0	7.5	29.3	15.0	14.7	20.0	11.0
1.5	15.0	14.7	11.3	19.6	22.5	9.8	30.0	7.3
2.0	20.0	11.0	15.0	14.7	30.0	7.3	40.0	5.5
3.0	30.0	7.3	22.5	9.8	45.0	4.9	60.0	3.7
4.0	40.0	5.5	30.0	7.3	60.0	3.7	80.0	2.8
4.5	45.0	4.9	33.8	6.5	67.5	3.3	90.0	2.4

NexusZoom Evo Arbeitsabstand und Sichtfeld mit standard HWF 10 X / 23 HWF Okulare

Zoom Hinweis	Objektiv 1x (standard) Arbeitsabstand 110 mm		Vorsatzlinse 0.75x Arbeitsabstand 120 mm		Vorsatzlinse 1.5x Arbeitsabstand 53 mm		Vorsatzlinse 2x Arbeitsabstand 30 mm	
	Insgesamt Vergrößerung	Sichtfeld in mm	Insgesamt Vergrößerung	Sichtfeld in mm	Insgesamt Vergrößerung	Sichtfeld in mm	Insgesamt Vergrößerung	Sichtfeld in mm
0.65	6.5	35.4	4.9	47.2	9.8	23.6	13.0	17.7
0.7	7.0	32.9	5.3	43.4	10.5	21.9	14.0	16.4
0.8	8.0	28.8	6.0	38.3	12.0	19.2	16.0	14.4
1.0	10.0	23.0	7.5	30.7	15.0	15.3	20.0	11.5
1.5	15.0	15.3	11.3	20.4	22.5	10.2	30.0	7.7
2.0	20.0	11.5	15.0	15.3	30.0	7.7	40.0	5.8
3.0	30.0	7.7	22.5	10.2	45.0	5.1	60.0	3.8
4.0	40.0	5.8	30.0	7.7	60.0	3.8	80.0	2.9
4.5	45.0	5.1	33.8	6.8	67.5	3.4	90.0	2.6
5.5	55.0	4.2	41.3	5.6	82.5	2.8	110	2.1



## ZUBEHÖR UND ERSATZTEILE

- NZ.6010** Paar HWF 10 x / 22 mm Okulare
- NZ.6210** Paar HWF 10 x / 23 mm Okulare
- NZ.6015** Paar HWF 15x / 16 mm Okulare
- NZ.6020** Paar HWF 20x / 12 mm Okulare
- NZ.6110** HWF 10x / 22 mm Okulare Mikrometer
- NZ.6099** Paar Augenmuscheln
  
- NZ.8905** Vorsatzlinse 0,5 x. Arbeitsabstand 165 mm
- NZ.8907** Vorsatzlinse 0.75x. Arbeitsabstand 120 mm
- NZ.8915** Vorsatzlinse 1.5x. Arbeitsabstand 45 mm
- NZ.8920** Vorsatzlinse 2.0x. Arbeitsabstand 30 mm
- NZ.8950** Schutzglas für NexiusZoom Kopf
- NZ.9525** 360° drehbaren Analysator welche in Halterung unter den Kopf des NexiusZoom verschraubt werden soll
- NZ.9572-G** Anpasbare GEM Objekt Spannbügel für kippbaren NexiusZoomstativ für Edelsteinkunde
  
- NZ.9850** C-Mount-Adapter mit 0,5 X Objektiv für 1/2" Kameras (geeignet für Trinocular Modelle)
- AE.5130** Universelle SLR-Kamera-Adapter mit 2 x Objektiv für 23,2 mm Tubus. Benötigt ein T2-Adapter
- AE.5025** T2 Adapter für Nikon D SLR-Digitalkameras
- AE.5040** T2 Adapter für Canon EOS digital SLR-Kameras  
*Weitere T2-Adapter auf Anfrage*
  
- AE.1112** Objekt Mikrometer 50 mm (unterteilt in 500 Teile auf Preparatglas 76 x 26 mm)
- PB.5275** Reinigungs-Set: Objektiv-Flüssigkeit, Fussel freies Objektiv/ Seidenpapier, Pinsel, Luftgebläse, Wattestäbchen



● NZ.1902-GEML

Euromex Microscopen bv • Papenkamp 20 • 6836 BD Arnhem • The Netherlands • T +31 (0) 26 323 22 11 • info@euromex.com • www.euromex.com

