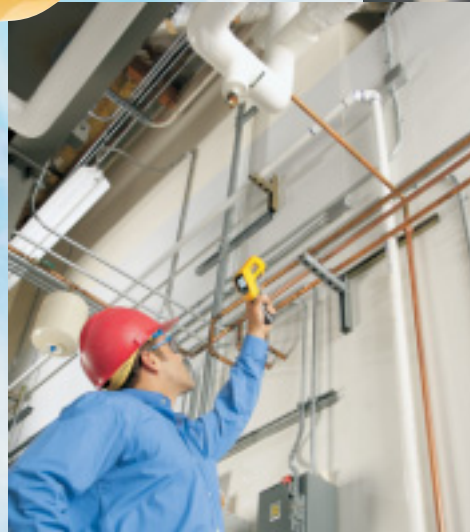


FLUKE®

Fluke 566 und 568 Multifunktions-Thermometer

**Kombinierte Infrarot- und Kontaktthermometer
mit Protokollierungsfunktion**



Fluke. *Damit Ihre Welt intakt bleibt.*

Fluke Deutschland GmbH
Heinrich-Hertz-Straße 11
34123 Kassel
Telefon: (069) 2 22 22 02 00
Telefax: (069) 2 22 22 02 01
E-Mail: info@de.fluke.nl

Technische Beratung/Hotline
Tel.: (069) 2 22 22 02 04
E-Mail: hotline@fluke.com

Web: www.fluke.de

Fluke Vertriebsges. mbH
Mariahilfer Straße 123
1060 Wien
Telefon: (01) 928 95 00
Telefax: (01) 928 95 01
E-Mail: info@as.fluke.nl

Web: www.fluke.at

Fluke (Switzerland) GmbH
Industrial Division
Grindelstrasse 5
8304 Wallisellen
Tel: 044 580 75 00
Fax: 044 580 75 01
E-Mail: info@ch.fluke.nl

Web: www.fluke.ch

© Copyright 2007 Fluke Corporation. Alle Rechte vorbehalten.
Gedruckt in den Niederlanden 10/2007.
Änderungen vorbehalten.

Pub_ID: 11291-ger

Fluke 566 und 568 Multifunktions-Thermometer

FLUKE®



Fluke 566

Fluke 568



Fluke 566 und enthaltenes Zubehör



Fluke 568 und enthaltenes Zubehör

Kombinierte Infrarot- und Kontaktthermometer mit Protokollierungsfunktion

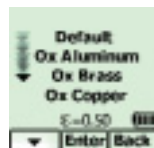
Durch eine klare, menügeführte Benutzeroberfläche und Grafikanzeige vereinfachen die Multifunktions-Thermometer Fluke 566 und 568 sogar komplexe Temperaturmessungen. Mit nur wenigen Tastendruckungen kann der Benutzer schnell navigieren und den Emissionsgrad einstellen, die Datenprotokollierung starten oder Alarme ein- und ausschalten. Zur Verbesserung der Benutzerfreundlichkeit kombinieren die beiden robusten, kompakten Thermometer berührungslose Temperaturmessungen und Temperaturmessungen mit Kontakt zur Messstelle. Die Messgeräte bieten eine universelle Lösung für Temperaturmessungen für Instandhaltung und Fehlersuche.

- Mit Menüführung mit nur drei Tasten und der Grafikanzeige lassen sich die erweiterten Funktionen einfach auswählen.

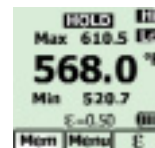
- Mit dem IR-Thermometer können Sie kleine Objekte aus größerer Entfernung messen.
- Einstellbarer Emissionsgrad und eine integrierte Tabelle gängiger Werkstoffe für eine höhere IR-Messgenauigkeit
- Schnelles Erkennen von Problemen mit den MIN/MAX/MITTELWERT- und Differenzfunktionen
- Ein zweifarbiges Blinkalarm warnt optisch, wenn die Messung vorgegebene Grenzwerte überschreitet.
- Der Lieferumfang umfasst einen blanken Thermoelement-Messfühler vom Typ K.
- Kompatibel mit allen Thermoelementen Typ K mit Mini-Steckverbinder.
- Datenprotokollierung mit Uhrzeit- und Datumsangabe.
- Weiche Gummigriffflächen für verbesserte Robustheit.
- Die Bedienoberfläche ist in 6 Sprachen einstellbar.



Wählen Sie Ihre Sprache.



Wählen Sie die zu messende Oberfläche.



Anzeige aller Messdetails auf einen Blick

Spezifikationen

(Weitere Informationen finden Sie auf der Fluke Website.)

	566	568
Infrarot-Temperaturbereich	-40 °C bis 650 °C	-40 °C bis 800 °C
Infrarot-Genauigkeit	$< 0\text{ °C: } \pm (1,0\text{ °C} + 0,1\%/\text{°C})$; $> 0\text{ °C: } \pm 1\% \text{ oder } \pm 1,0\text{ °C}$ (der jeweils größere Wert gilt)	
Displayauflösung	0,1 °C	
Infrarot-Spektralempfindlichkeit	8 µm bis 14 µm	
Infrarot-Ansprechzeit	< 500 ms	
Temperaturbereich für Kontaktmessungen	-270 °C bis 1372 °C	
Genauigkeit für Kontaktmessungen	$-270\text{ °C bis } -40\text{ °C: } \pm (1\text{ °C} + 0,2\%/\text{°C})$; $-40\text{ °C bis } 1372\text{ °C: } \pm 1\% \text{ oder } 1\text{ °C}$ (der jeweils größere Wert gilt)	
Infrarotmessung: Abstand zu Messfleckgröße	30:1	50:1
Laserstrahl-Zielhilfe	Einpunkt-Laserstrahl, Ausgangsleistung <1 mW, Klasse 2 (II), Wellenlänge 630 bis 670 nm	
Mindestmessfleckgröße	19 mm	
Emissionsgradeinstellung	Einstellbar durch integrierte Tabelle gängiger Werkstoffe oder digital in 0,01-Schritten von 0,10 bis 1,00 einstellbar.	
Datenprotokollierung mit Uhrzeit- und Datumsangabe.	20 Messwerte	99 Messwerte
PC-Schnittstelle und Kabel	Nicht verfügbar	USB 2.0 mit FlukeView* Forms Software
Niedrige/hohe Alarme	Akustisch und optisch mit zwei Farben	
Min/Max/Mittelwert/Differenzwert	Ja	
Anzeige	Punktmatrix mit 98 x 96 Pixeln und Funktionsmenüs	
Hintergrundbeleuchtung	Zweistufig: normal oder besonders hell für dunkle Umgebungen	
Trigger-Sperre	Ja	
Umschaltbar zwischen Grad Celsius und Grad Fahrenheit	Ja	

Stromversorgung: 2 Batterien vom Typ AA/LR6 (566); 2 Batterien vom Typ AA/LR6 und USB zur Verwendung mit einem PC (568)
Batterie-Lebensdauer: Bei ständiger Verwendung und eingeschaltetem Laserstrahl und Hintergrundbeleuchtung: 12 Stunden; bei ausgeschaltetem Laserstrahl und Hintergrundbeleuchtung: 100 Stunden.

Gewicht: 0,965 kg (566); 1,026 kg (568)
Abmessungen (H x L x B): 25,4 cm x 19,1 cm x 6,9 cm
Betriebstemperatur: 0 °C bis 50 °C
Lagertemperatur: -20 °C bis 60 °C
Zwei Jahre Gewährleistung

Lieferumfang

FlukeView* Forms Software (nur 568), USB-Kabel (nur 568), blanker Thermoelement-Messfühler Typ K, 2 Batterien vom Typ AA, Hartschalenkoffer, Kurzanleitung und Benutzerhandbuch.

Bestellinformationen

Fluke 566 Infrarot-Thermometer
 Fluke 568 Infrarot-Thermometer

Empfohlenes Zubehör



H6
Holster für Infrarot-Thermometer



80PK-8
Oberflächen-Temperaturmessfühler



80PK-9
Universeller Messfühler



80PK-11
Temperaturmessfühler mit Velcro-Klettbandbefestigung



80PK-25
SureGrip Einstech-Messfühler



80PK-26
SureGrip Universeller Messfühler