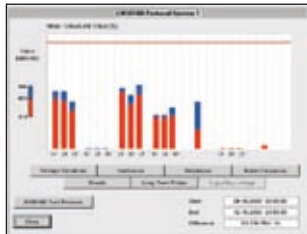


Dreiphasiger Netzqualitätsrecorder 1760 Topas

FLUKE®



Fluke 1760



Die beiliegende Software PQ Analyse ermöglicht auf einem Bildschirm einen detaillierten Überblick über verschiedene Netzqualitätsparameter entsprechend der Netzqualitätsnorm EN50160.

Entspricht den Anforderungen der Klasse A für anspruchsvollste Netzqualitätsprüfungen

Der Drei-Phasen-Netzqualitätsrecorder Fluke 1760 entspricht IEC 61000-4-30, Klasse A und ist das richtige Werkzeug für Netzqualitätsanalyse und konsistente Normenprüfung. Der Fluke 1760 analysiert Energieverteilungsanlagen in Mittel- und Niederspannungsnetzen von Versorgungsbetrieben und in der Industrie. Schwellwerte, Algorithmen und Messfunktionen können flexibel angepasst werden. Fluke 1760 verfügt über 8 Eingangskanäle (4 x Spannung / 4 x Strom oder 8 x Spannung) und erfasst umfangreiche Details zu anwenderspezifischen Parametern mit der Möglichkeit der späteren Analyse und Berichterstellung.

- **GPS-Zeitsynchronisierung:** Präzises Korrelieren von Daten mit Ereignissen oder mit Datensätzen aus anderen Messinstrumenten
- **Unterbrechungsfreie Stromversorgung (40 Minuten):** Nie mehr wichtige Ereignisse verpassen, selbst Beginn und Ende von Unterbrechungen und Spannungsausfällen werden aufgezeichnet
- **Signalformfassung 10 MHz, 6000 Vspitze:** Selbst kürzeste Ereignisse sind deutlich erkennbar
- **2-GB-Datenspeicher:** Für die detaillierte, gleichzeitige Aufzeichnung zahlreicher Leistungsparameter über lange Zeiträume
- **Mit umfangreicher Software:** Für die Erstellung von Trenddiagrammen zur Ursachenanalyse, von statistischen Auswertungen und Berichten sowie für die Echtzeitüberwachung von Daten im Online-Betrieb

Leistungsmerkmale

(nähere Informationen finden Sie auf der Fluke Website)

	1760 Basic	1760TR Basic	1760	1760TR
Leistungsstatistiken gemäß EN50160	●	●	●	●
Liste der Spannungseignisse (Spannungseinbrüche und -erhöhungen sowie Unterbrechungen)	●	●	●	●
Kontinuierliche Aufzeichnung von:				
Spannung	●	●	●	●
Strom	●	●	●	●
Leistung P, Q, S	●	●	●	●
Leistungsfaktor	●	●	●	●
kWh	●	●	●	●
Flicker	●	●	●	●
Unsymmetrie	●	●	●	●
Frequenz	●	●	●	●
Spannungs- und Stromüberschwingungen bis hin zur 50. Ordnung / Zwischenharmonische	●	●	●	●
Gesamtklirrfaktor (THD)	●	●	●	●
Erfassung von Rundsteuersignalen	●	●	●	●
Getriggerte Aufzeichnungen	●	●	●	●
Online-Modus (Oszilloskop, Transienten und Ereignisse)	●	●	●	●
Schnelle Analyse von Transienten von bis zu 10 MHz		●		●
4 Spannungstastköpfe			●	●
4 flexible Stromzangen für zwei Messbereiche (1000 A/200 AAC)			●	●
GPS-Empfänger mit Zeitsynchronisierung			●	●
Speicher				2-GB-Flash-Speicher

Stromversorgung: AC: 83 bis 264 V, 45 bis 65 Hz
Akkupack: NiMH, 7,2 V, 2,7 Ah (Backup-Stromversorgung für bis zu 40 Minuten)
Sicherheit: EN 61010-1, 2. Ausgabe, 600 V CAT IV / 1000 V CAT III (gilt für die Messeingänge)
Gehäuse: vollständig isoliertes, robustes Kunststoffgehäuse

Anzeige: LEDs für Netz und Kanäle
Betriebstemperatur: 0 °C bis 35 °C
Schnittstellen: Ethernet (100 Mb/s), RS-232, externes Modem über RS-232
Abmessungen (HxBxT): 325 mm x 300 mm x 65 mm
Gewicht: ca. 4,9 kg
Zwei Jahre Gewährleistung

Lieferumfang

4 x flexible Stromzangen TPS Flex 24, 4 x TPS VoltProbe 6000V, 2 GB Interner Flash-Speicher, Standard-Ethernet-Kabel ST1760, Crossover-Ethernet-Kabel CS1760, RS232-Schnittstellenkabel und RS232/USB-Adapter, 1 Netzkabel, PC-Software auf CD-ROM, Farbmarkierungs-Set WC17xx, GPS-Empfänger mit Zeitsynchronisierung (nur 1760TR), Tragetasche CS 1750/1760, Handbuch für Hard- und Software
 Basismodelle: Ohne Strommesszangen TPS flex 24

Bestellinformationen

Fluke 1760 Basic Netzqualitätsrekorder Topas
 Fluke 1760TR Basic Netzqualitätsrekorder Topas
 Fluke 1760 Netzqualitätsrekorder Topas
 Fluke 1760 TR Netzqualitätsrekorder Topas

Empfohlenes Zubehör

(Auf der Fluke Website finden Sie eine vollständige Zubehörliste)

Modell	Beschreibung
• TPS VOLTPROBE 10 V	10-V-Spannungstastköpfe (Bereich: 0,1 V bis 17 V)
• TPS VOLTPROBE 100 V	100-V-Spannungstastköpfe (Bereich: 1 V bis 170 V)
• TPS VOLTPROBE 400 V	400-V-Spannungstastköpfe (Bereich: 4 V bis 680 V)
• TPS VOLTPROBE 600 V	600-V-Spannungstastköpfe (Bereich: 10 V bis 1000 V)
• TPS VOLTPROBE 1 KV	1000-V-Spannungstastköpfe (Bereich: 10 V bis 1700 V)
• TPS FLEX 18	Flexible Stromzange (Bereich: 1 A bis 100 A/5 A bis 500 A)
• TPS FLEX 24	Flexible Stromzange (Bereich: 2 A bis 200 A/10 A bis 1000 A)
• TPS FLEX 36	Flexible Stromzange (Bereich: 30 A bis 3000 A/60 A bis 6000 A)
• TPS CLAMP 10 A/1 A	Stromwandlerzange (Bereich: 0,01 A bis 1 A/0,1 A bis 10 A)
• TPS CLAMP 50 A/5 A	Stromwandlerzange (Bereich: 0,05 A bis 5 A/0,5 A bis 50 A)
• TPS CLAMP 200 A/20 A	Stromwandlerzange (Bereich: 0,2 A bis 20 A/2 A bis 200 A)
• TPS SHUNT 20 MA	20-mA-Strommesswiderstand AC/DC (Bereich: 0 bis 55 mA)
• TPS SHUNT 5 A	5-A-Strommesswiderstand AC/DC (Bereich: 0 bis 10 A)