

Wie Sie für ein wirtschaftliches Gebäude mit gesundem Klima sorgen

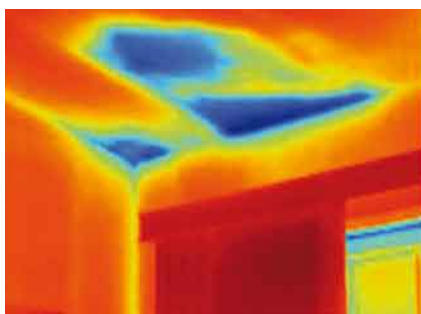
Anwendungsbericht

Schnelles und einfaches Lokalisieren von Problemen in Gebäuden

Die Gebäudediagnose beinhaltet die Erkennung von Anomalien, die sich auf die Gesamtleistung auswirken können, und die damit im Zusammenhang stehende Fehlersuche im gesamten Gebäude. Zur Erkennung potenzieller Betriebsprobleme von Gebäuden und ihren Systemen müssen verschiedene getrennte, doch miteinander in Wechselbeziehung stehende, Bedingungen überprüft werden.

Mit den richtigen Diagnosewerkzeugen kann eine breite Palette von Leistungsproblemen, die mit der Gebäudedichtheit, der Qualität der Isolation, der Luftqualität in den Innenräumen und der Wirksamkeit der Lüftungssysteme in direktem Zusammenhang stehen, schnell und genau aufgedeckt werden. Zu diesen Werkzeugen gehören Infrarot-Thermometer, Wärmebildkameras, Innenraumluftqualitäts- und Luftströmungsmessgeräte sowie Werkzeuge zur Fehlersuche an Komponenten.

Mit den gesammelten Daten können Sie schnell und genau bestehende oder potenzielle Probleme lokalisieren und diagnostizieren, die nicht nur die Wirtschaftlichkeit des Gebäudes und den Komfort der Menschen darin, sondern auch die Einhaltung von Bau-, Gesundheits- und Sicherheitsvorschriften gefährden können.



Im Rahmen einer Diagnose-Inspektion können versteckte Dynamiken und Wechselwirkungen zwischen dem Gebäudekörper, dem Heizungssystem und anderen Gebäudebestandteilen aufgezeigt werden. Mit einer **Fluke TiR-Wärmebildkamera** kann hier mangelhafte Isolierung nachgewiesen werden, eine wesentliche Ursache für Wärmeverluste.

Werkzeuge zur kompletten Gebäudediagnose

Steigern Sie Wirtschaftlichkeit, Komfort und bauliche Stabilität von Industrie-, Büro- und Wohngebäuden, indem Sie regelmäßig die Wärmeverluste, das Eindringen von Feuchtigkeit, die Luftqualität im Innenraum sowie die Leistung der Heizungs- und Lüftungssysteme überwachen.

Fluke bietet Ihnen die folgenden robusten und zuverlässigen Werkzeuge zur kompletten Gebäudediagnose. Dazu gehören Wärmebildkameras und Infrarot-Thermometer sowie Messgeräte für die Luftqualität in Innenräumen, Luftströmungsmessgeräte und Werkzeuge zur Fehlersuche bei Geräten. Weitere Produktinformationen finden Sie auf der Fluke Website.



Fluke TiR Wärmebildkameras

Professionelle Thermografie für die Erkennung versteckter Anomalien

- Detaillierte Bilder mit höchster Qualität
- Anzeige von Sicht- und Wärmebildern
- Professionelle Berichterstellungssoftware



Fluke 561 Multifunktionsthermometer

Kombination von zwei Thermometern für vollständige Oberflächentemperaturprüfungen

- Infrarotthermometer für schnelle, berührungslose Temperaturmessungen
- Temperaturmessfühler für einfache Kontaktmessungen
- Einstellbarer Emissionsfaktor für Messungen an unterschiedlichen Oberflächen



Fluke 975 AirMeter

Komplettes Überwachungsgerät für die Optimierung des Raumklimas und Komforts im Gebäude

- Zur Messung von Temperatur, Feuchtigkeit sowie CO₂- und Kohlenmonoxidanteil
- Messungen von Luftströmung und -geschwindigkeit (mit der mitgelieferten Sonde)
- Einfache Datenprotokollierung und Berichterstellung



Fluke 971 Temperatur- und Feuchtigkeitsmessgerät

Kompakte Lösung für Temperatur- und Feuchtigkeitsprüfungen

- Messung von Taupunkt und Verdunstungstemperatur
- Schnell reagierender Kapazitätsmessensor
- Anzeige und Protokollierung von Min-/Max-/Durchschnittswerten



Fluke 983 Partikelzähler

Messung von Partikelkonzentrationen in der Luft mit einem tragbaren Werkzeug

- 6 Kanäle zum gleichzeitigen Messen und Anzeigen von Partikelgrößen
- Messen von Partikelgrößen bis zu 0,3 µm
- Mehr Flexibilität durch vom Benutzer wählbare Messparameter



Fluke 922 Luftströmungsmessgerät

Universelles Messgerät für vollständige Zu- und Abluftsystemprüfungen

- Zur Messung von Differenzluftdruck, statischem Luftdruck, Luftströmung und Luftgeschwindigkeit
- Farbcodierte Schläuche für problemlose Einrichtung und Bedienung
- Benutzerdefinierte Parameter



Fluke 902 Echtheffektiv-Strommesszange

Vielseitiges Kundendienstwerkzeug zur Diagnose von Heizungs-, Lüftungs- und Klimasystemen

- Ermöglicht Kapazitäts-, Gleichstrom- (µA) und Temperaturmessungen
- Einhandbedienung
- Sicherheitspezifikation CAT III 600 V für höchste Sicherheit

Fluke. Damit Ihre Welt intakt bleibt.

Fluke Deutschland GmbH

Heinrich-Hertz-Straße 11
34123 Kassel
Telefon: (069) 2 22 22 02 00
Telefax: (069) 2 22 22 02 01
E-Mail: info@de.fluke.nl

Technische Beratung/Hotline

Tel.: (069) 2 22 22 02 04
E-Mail: hotline@fluke.com

Web: www.fluke.de

Fluke Vertriebsges. mbH

Mariahilfer Straße 123
1060 Wien
Telefon: (01) 928 95 00
Telefax: (01) 928 95 01
E-Mail: info@as.fluke.nl

Web: www.fluke.at

Fluke (Switzerland) GmbH

Industrial Division
Grindelstrasse 5
8304 Wallisellen
Tel: 044 580 75 00
Fax: 044 580 75 01
E-Mail: info@ch.fluke.nl

Web: www.fluke.ch